

# ATOMega BAR Lite BLE

12-24  
Vdc

5A

RGBW

DIM

Bluetooth  
SmartSerial  
Out

EN 61347-1  
 EN 61547  
 EN 55015  
 EN 61000-3-2  
 EN 61000-3-3

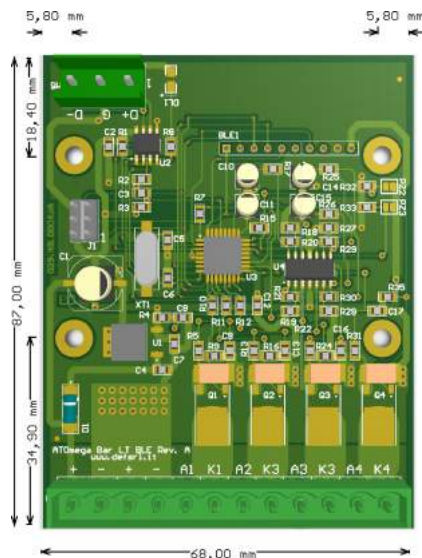
## DESCRIZIONE

- Driver LED a 4 canali
- Controllo in tensione
- LED monocromatici
- LED RGBW
- LED bianco dinamico
- Bluetooth Smart
- Distanza bluetooth da 2 mt
- Uscita 5A per canale
- Controllo corrente continuo per ogni singolo canale con protezione sovraccarico
- Modo test attivabile da Bluetooth
- Sequencer con 4 velocità attivabile da bluetooth
- Uscita seriale
- Connessioni tramite morsetti a vite sezione massima conduttore 2,5 mm<sup>2</sup>

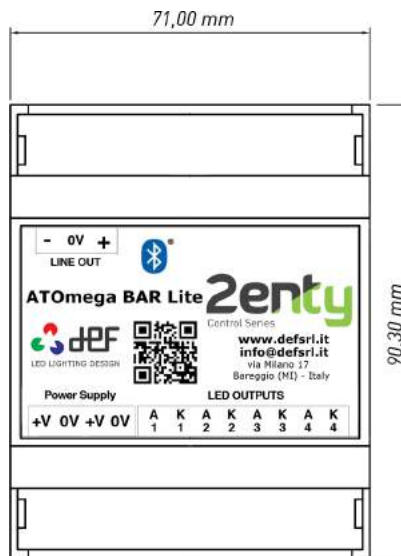
## DESCRIPTION

- 4-channel LED driver
- Voltage control
- Monochrome LED
- RGBW LED
- Dynamic LED
- Bluetooth Smart
- Bluetooth range from 2 mt
- Current output max 5A each channel
- Continuous current monitoring with overcurrent protection
- Test mode selectable by bluetooth
- 4-speed sequencer activated by bluetooth
- Serial output
- Connections through screw terminals Maximum cross-section conductor 2.5 mm<sup>2</sup>

# ATOMega BAR Lite BLE



solo circuito  
pcb only

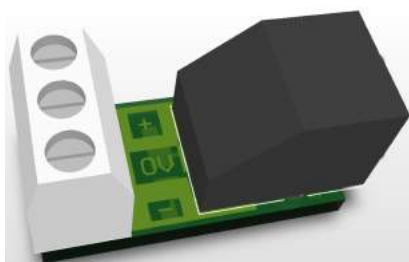


In contenitore  
in closed box

## DATI TECNICI TECHNICAL DATA

Parametro Parameter	Minimo Min	Tipico Typical	Massimo Max	Unità Unit
Alimentazione Power supply	12		24	Vdc
Corrente in uscita (singolo canale) Output current (single channel)			5	A
Efficienza ( 24 Vdc, 100%) Efficiency ( 24 Vdc, 100%)	90	94	97	%
Regolazione uscita Output regulation	0		100	%
Lunghezza cablaggio led Led wiring lenght			50	mt
Temperatura di esercizio Working temperature	0		+50	°C
Temperatura di stoccaggio Storage temperature	-40		+60	°C
Distanza bluetooth Bluetooth range	2			Mt

# ATOMega BAR Lite BLE



## ACCESSORI ACCESSORIES

*Adattatore morsetto RJ12  
Fornito con cavetto RJ12-RJ12 da 5 cm  
RJ12 to terminal block adapter  
Supplied with 5 cm RJ12-RJ12 cable*

## CODICI PER ORDINE ORDERING CODE

Codice Code	Descrizione Description
960.82.4104	ATOMega BAR Lite BLE 12-24 Vdc 8A con scatola <i>ATOMega BAR Lite BLE 12-24 Vdc 8A in closed box</i>
960.82.4105	ATOMega BAR Lite BLE 12-24 Vdc 8A solo scheda <i>ATOMega BAR Lite BLE 12-24 Vdc 8A only card</i>
180.56.0001	Adattatore morsetto RJ12 con cavetto RJ12-RJ12 da 5 cm <i>RJ12 to terminal block adapter with 5 cm RJ12-RJ12 cable</i>