

# ATMega 2576 B



D.E.F. Srl  
Via Milano, 17  
20010 Bareggio (MI) Italia  
P.Iva - C.F.: IT11424330154  
Tel. +39.02.90361654

LED LIGHTING DESIGN



12-48  
Vdc

350  
700  
mA

RGB

DIM

DMX  
ModBus

PWM

EN 61347-1  
EN 61547  
EN 55015  
EN 61000-3-2  
EN 61000-3-3

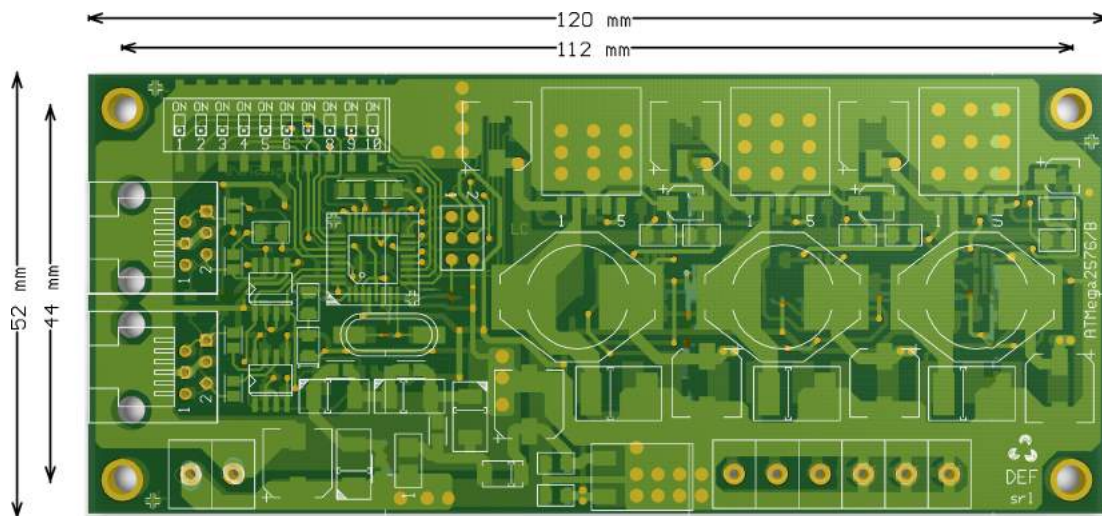
## DESCRIZIONE

- Driver LED 3 canali con controllo in corrente costante
- Per LED monocromatici o RGB
- Catodo comune
- Ingresso DMX
- Modo autonomo master DMX
- Modo 3 indirizzi DMX (3 canali indipendenti)
- Modo 1 indirizzo DMX (3 canali stessa corrente)
- Canale di dimming (4 indirizzi DMX)
- Modo stand alone con sequenze colori predefinite
- Modo test per la verifica dell'impianto
- Corrente in uscita selezionabile per ogni canale
- Corrente standard 350 o 700 mA
- A richiesta 350/500 mA o 500/700 mA
- 2 connettori RJ12 per DMX
- Configurabile come rigeneratore per il segnale DMX
- Connessioni led e alimentazione tramite morsetti estraibili
- Sezione massima conduttori 2,5 mm<sup>2</sup>
- Alimentazione 12-30 Vdc oppure 30-48 Vdc selezionabile con piazzola a saldare
- Disponibile con protocollo ModBus

## DESCRIPTION

- 3-channel LED driver with constant current control
- Monochrome or RGB LED
- Common cathode
- DMX input
- Independent DMX master mode
- 3 DMX addresses (3 independent channels)
- 1 DMX address (3 channels will have the same current)
- Dimming channel (4 DMX addresses)
- Stand-alone mode with default color sequences
- Test mode to check the system
- Output current selectable for each channel
- Standard current 350 or 700 mA
- Optional configurations 350/500 mA or 500/700 mA
- Two RJ12 connectors for DMX
- Regenerate the DMX signal (configurable by soldered pad)
- LED and power connections through removable screw terminals
- Maximum cross-section conductor 2.5 mm<sup>2</sup>
- Power supply: 12-30 Vdc or 30-48V dc configurable by soldered pad
- ModBus version available

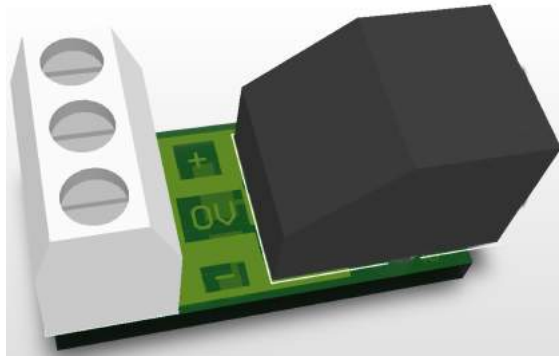
# ATMega 2576 B



## DATI TECNICI TECHNICAL DATA

Parametro <i>Parameter</i>	Minimo <i>Min</i>	Tipico <i>Typical</i>	Massimo <i>Max</i>	Unità <i>Unit</i>
Alimentazione <i>Power supply</i>	12 30		30 48	Vdc
Corrente in uscita (singolo canale) <i>Output current (single channel)</i>	340 680	350 700	370 720	mA
Efficienza (6 led, 24 Vdc, 100%) <i>Efficiency (6 leds, 24 Vdc, 100%)</i>	70	75	80	%
Regolazione uscita <i>Output regulation</i>	0		100	%
Lunghezza cablaggio led <i>Led wiring lenght</i>			50	mt
Temperatura di esercizio <i>Working temperature</i>	0		+50	°C
Temperatura di stoccaggio <i>Storage temperature</i>	-40		+60	°C

# ATMega 2576 B



## ACCESSORI ACCESSORIES

*Adattatore morsetto RJ12  
Fornito con cavetto RJ12-RJ12 da 5 cm  
RJ12 to terminal block adapter  
Supplied with 5 cm RJ12-RJ12 cable*

## CODICI PER ORDINE ORDERING CODE

Codice Code	Descrizione Description
180.20.0005	ATMega 2576 B 12-48 Vdc 350/700 mA predisposta 350 mA DMX <i>ATMega 2576 B 12-48 Vdc 350/700 mA set to 350 mA DMX</i>
180.20.0006	ATMega 2576 B 12-48 Vdc 350/700 mA predisposta 700 mA DMX <i>ATMega 2576 B 12-48 Vdc 350/700 mA set to 700 mA DMX</i>
960.80.3310	ATMega 2576 B 12-48 Vdc 350/700 mA predisposta 350 mA ModBus <i>ATMega 2576 B 12-48 Vdc 350/700 mA set to 350 mA ModBus</i>
960.80.3330	ATMega 2576 B 12-48 Vdc 350/700 mA predisposta 700 mA ModBus <i>ATMega 2576 B 12-48 Vdc 350/700 mA set to 700 mA ModBus</i>
180.56.0001	Adattatore morsetto RJ12 con cavo RJ12-RJ12 5 cm <i>RJ12 to terminal block adapter with 5 cm RJ12-RJ12 cable</i>