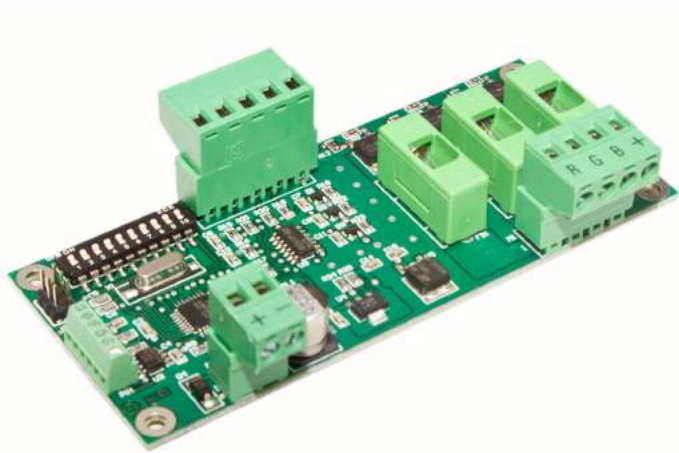


ATMega Analog BAR



D.E.F. Srl
Via Milano, 17
20010 Bareggio (MI) Italia
P.Iva - C.F.: IT11424330154
Tel. +39.02.90361654



12-24
Vdc

3 A

RGB

DIM

DMX

PWM

EN 61347-1
EN 61547
EN 55015
EN 61000-3-2
EN 61000-3-3

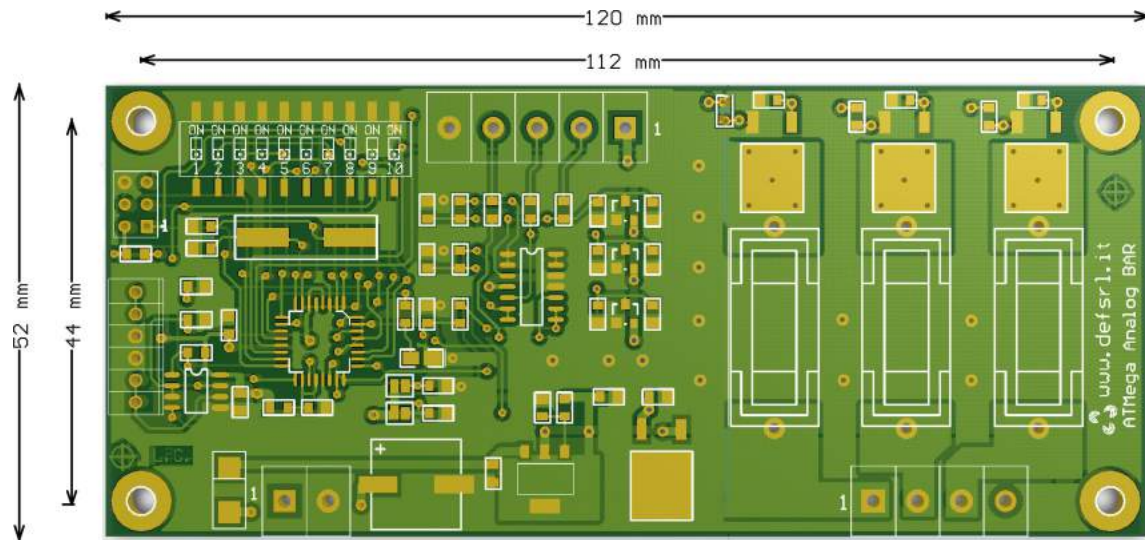
DESCRIZIONE

- Driver LED 3 canali con controllo in tensione
- Per LED monocromatici o RGB
- Anodo comune
- Ingresso DMX
- 3 ingressi 1..10 Vdc (controllare compatibilità) o potenziometro
- Modo autonomo master DMX
- Modo 3 indirizzi DMX (3 canali indipendenti)
- Modo 1 indirizzo DMX (3 canali stesso indirizzo)
- Modo 3 ingressi 1..10 Vdc (3 canali indipendenti)
- Modo 1 ingresso 1..10 Vdc (3 canali stessa uscita)
- Canale di dimming
- Modo stand alone con sequenze colori predefinite
- Modo test per la verifica dell'impianto
- Corrente standard 3,2A per canale
- Mini connettore per DMX (max 0,5 mm²)
- Connessioni led, alimentazione e ingressi tramite morsetti estraibili
- Sezione massima conduttori 2,5 mm²

DESCRIPTION

- 3-channel LED driver with tension control
- Monochrome or RGB LED
- Common anode
- DMX input
- 3 1..10 Vdc input (check compatibility) or potentiometer
- Independent DMX master mode
- 3 DMX addresses (3 independent channels)
- 1 DMX address (3 channels same address)
- 3 1..10 Vdc input (3 independent channels)
- 1 1..10 Vdc input (3 channels same output)
- Dimming channel
- Stand-alone mode with default color sequences
- Test mode to check the system
- Standard current 3,2A for each channel
- Mini connector for DMX (max 0,5 mm²)
- LED and power connections through removable screw terminals
- Maximum cross-section conductor 2.5 mm²

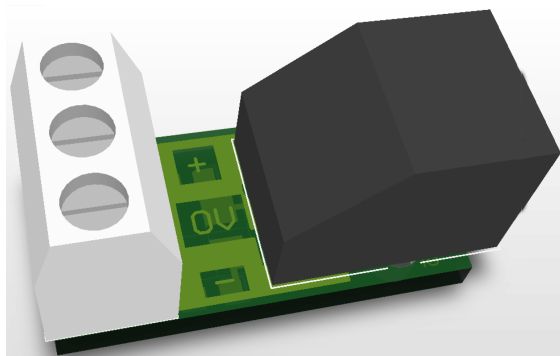
ATMega Analog BAR



DATI TECNICI TECHNICAL DATA

Parametro Parameter	Minimo Min	Tipico Typical	Massimo Max	Unità Unit
Alimentazione Power supply	12		24	Vdc
Corrente in uscita (singolo canale) Output current (single channel)		3,2	3,5	mA
Efficienza (6 led, 24 Vdc, 100%) Efficiency (6 leds, 24 Vdc, 100%)	85	90	95	%
Regolazione uscita Output regulation	0		100	%
Lunghezza cablaggio led Led wiring lenght			15	mt
Temperatura di esercizio Working temperature	0		+50	°C
Temperatura di stoccaggio Storage temperature	-40		+60	°C

ATMega Analog BAR



ACCESSORI ACCESSORIES

*Adattatore morsetto RJ12
Fornito con cavetto RJ12-RJ12 da 5 cm
RJ12 to terminal block adapter
Supplied with 5 cm RJ12-RJ12 cable*

CODICI PER ORDINE ORDERING CODE

Codice Code	Descrizione Description
180.21.0003	ATMega Analog BAR 24 Vdc <i>ATMega Analog BAR 24 Vdc</i>
180.56.0001	Adattatore morsetto RJ12 con cavo RJ12-RJ12 5 cm <i>RJ12 to terminal block adapter with 5 cm RJ12-RJ12 cable</i>