

ATMega SPLITTER B



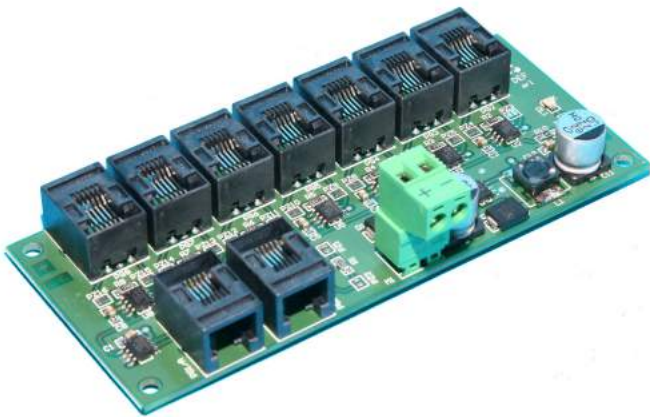
D.E.F. Srl
Via Milano, 17
20010 Bareggio (MI) Italia
P.Iva - C.F.: IT11424330154
Tel. +39.02.90361654

12-48
Vdc

7
OUT

DMX

EN 61347-1
EN 61547
EN 55015
EN 61000-3-2
EN 61000-3-3



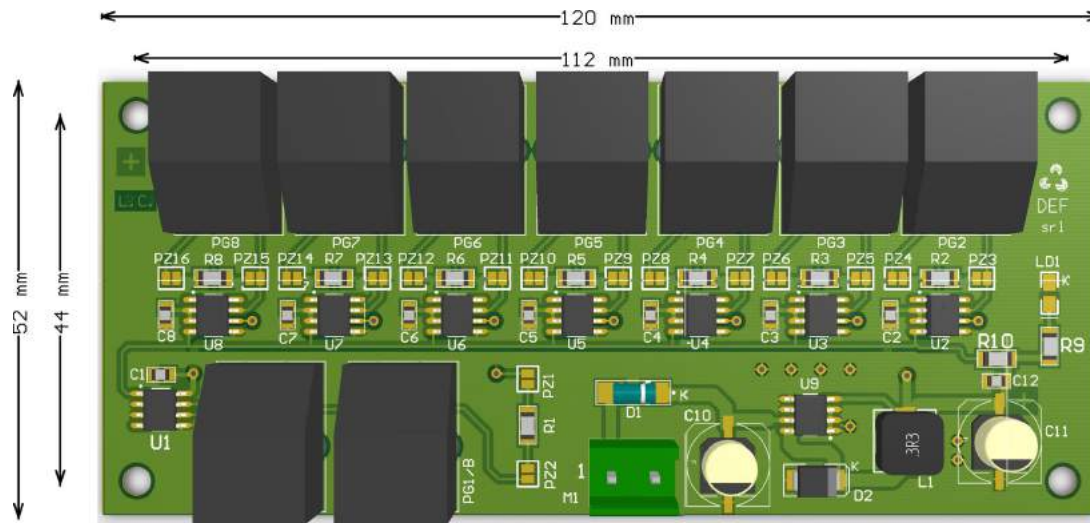
DESCRIZIONE

- Rigeneratore e ripartitore DMX. L'ingresso DMX passante viene rigenerato e ripartito su 7 linee
- Ogni linea può pilotare sino ad un massimo di 50 dispositivi DMX, lunghezza massima del cavo 1000 mt. Utilizzare sempre cavo certificato per utilizzo con sistemi DMX
- Connessioni DMX tramite connettori RJ12, alimentazione tramite morsetti estraibili
- Sezione massima conduttori 2,5 mm²

DESCRIPTION

- *DMX regenerator and splitter. The pass through DMX input is regenerated and distributed over 7 lines*
- *Each line can drive up to a maximum of 50 DMX devices, maximum cable length 1000 meters. Always use certified DMX cable*
- *RJ12 plug for DMX, removable screw terminals for power supply*
- *Maximum cross-section conductor 2.5 mm²*

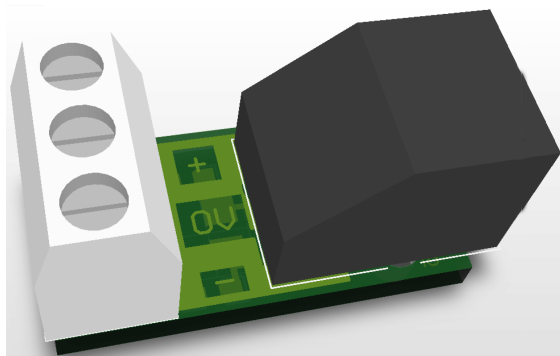
ATMega SPLITTER B



DATI TECNICI TECHNICAL DATA

Parametro <i>Parameter</i>	Minimo <i>Min</i>	Tipico <i>Typical</i>	Massimo <i>Max</i>	Unità <i>Unit</i>
Alimentazione <i>Power supply</i>	12		48	Vdc
Corrente in uscita (singolo canale) <i>Output current (single channel)</i>				N/A
Efficienza <i>Efficiency</i>				N/A
Regolazione uscita <i>Output regulation</i>				N/A
Lunghezza cablaggio led <i>Led wiring length</i>				N/A
Temperatura di esercizio <i>Working temperature</i>	0		+50	°C
Temperatura di stoccaggio <i>Storage temperature</i>	-40		+60	°C

ATMega SPLITTER B



ACCESSORI ACCESSORIES

*Adattatore morsetto RJ12
Fornito con cavetto RJ12-RJ12 da 5 cm
RJ12 to terminal block adapter
Supplied with 5 cm RJ12-RJ12 cable*

CODICI PER ORDINE ORDERING CODE

Codice Code	Descrizione Description
180.29.0000	ATMega SPLITTER B 48 Vdc <i>ATMega SPLITTER B 48 Vdc</i>
180.56.0001	Adattatore morsetto RJ12 con cavo RJ12-RJ12 5 cm <i>RJ12 to terminal block adapter with 5 cm RJ12-RJ12 cable</i>