

Zenty
Control Series

ATOMega BAR Lite



D.E.F. Srl
Via Milano, 17
20010 Bareggio (MI) Italia
P.Iva - C.F.: IT11424330154
Tel. +39.02.90361654



12-24
Vdc

5A

RGBW

DIM

DMX

ModBus

EN 61347-1
EN 61547
EN 55015
EN 61000-3-2
EN 61000-3-3

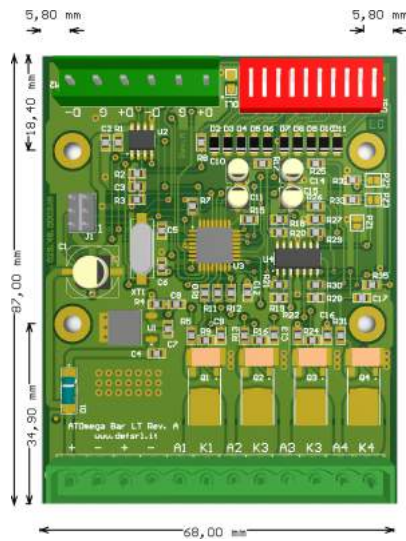
DESCRIZIONE

- Driver LED a 4 canali
- Controllo in tensione
- LED monocromatici
- LED RGBW
- LED bianco dinamico
- Ingresso DMX passante
- Resistenza di terminazione attivabile con piazzola a saldare
- Bianco dinamico da DMX. Canale 1 DMX pilota le uscite 1 e 2, canale 2 dimming, canale 3 DMX pilota le uscite 3 e 4, canale 4 dimming
- Uscita 5A per canale
- Controllo corrente continuo per ogni singolo canale con protezione sovraccarico
- Modo test attivabile da switch
- Sequencer con 4 velocità attivabile da switch
- Modo Master, trasmette su linea DMX i comandi in ingresso analogico, il modo test e le sequenze
- Connessioni tramite morsetti estraibili a vite sezione massima conduttore 2,5 mm²
- Disponibile versione ModBus

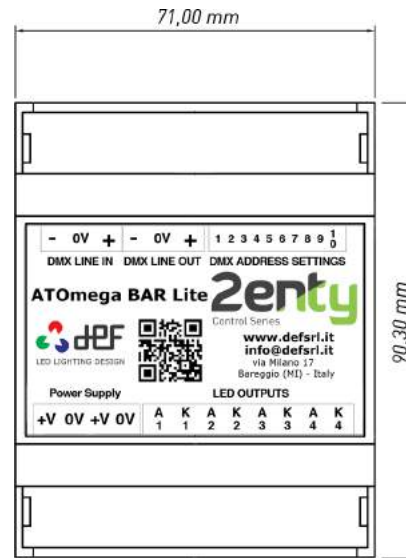
DESCRIPTION

- 4-channel LED driver
- Voltage control
- Monochrome LED
- RGBW LED
- Dynamic LED
- DMX Input divides the DMX signal
- Termination resistor selectable by soldered pad
- Dynamic white mode, DMX channel 1 drives outputs 1 and 2, DMX channel 2 dimming, DMX channel 3 drives outputs 3 and 4, channel 4 dimming
- Current output max 5A each channel
- Continuous current monitoring with overcurrent protection
- Test mode selectable by switches
- 4-speed sequencer activated by switches
- Master mode, transmits on the DMX line analog input commands, the test mode and sequences for controlling other DMX cards
- Connections through screw terminals Maximum cross-section conductor 2.5 mm²
- ModBus Version available

ATOMega BAR Lite



solo circuito
pcb only

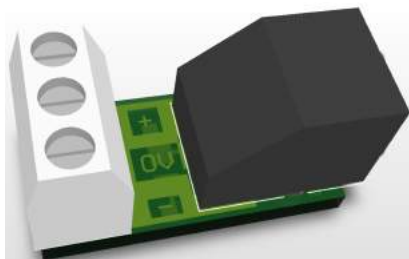


In contenitore
in closed box

DATI TECNICI TECHNICAL DATA

Parametro Parameter	Minimo Min	Tipico Typical	Massimo Max	Unità Unit
Alimentazione Power supply	12		24	Vdc
Corrente in uscita (singolo canale) Output current (single channel)			5	A
Efficienza (24 Vdc, 100%) Efficiency (24 Vdc, 100%)	90	94	97	%
Regolazione uscita Output regulation	0		100	%
Lunghezza cablaggio led Led wiring lenght			50	mt
Temperatura di esercizio Working temperature	0		+50	°C
Temperatura di stoccaggio Storage temperature	-40		+60	°C

ATOMega BAR Lite



ACCESSORI ACCESSORIES

Adattatore morsetto RJ12
 Fornito con cavetto RJ12-RJ12 da 5 cm
 RJ12 to terminal block adapter
 Supplied with 5 cm RJ12-RJ12 cable

CODICI PER ORDINE ORDERING CODE

Codice Code	Descrizione Description
960.82.4102	ATOMega BAR Lite 12-24 Vdc 8A con scatola DMX <i>ATOMega BAR Lite 12-24 Vdc 8A in closed box DMX</i>
960.82.4103	ATOMega BAR Lite 12-24 Vdc 8A solo scheda DMX <i>ATOMega BAR Lite 12-24 Vdc 8A only card DMX</i>
960.82.4106	ATOMega BAR Lite 12-24 Vdc 8A con scatola ModBus <i>ATOMega BAR Lite 12-24 Vdc 8A in closed box ModBus</i>
960.82.4107	ATOMega BAR Lite 12-24 Vdc 8A solo scheda ModBus <i>ATOMega BAR Lite 12-24 Vdc 8A only card ModBus</i>
180.56.0001	Adattatore morsetto RJ12 con cavetto RJ12-RJ12 da 5 cm <i>RJ12 to terminal block adapter with 5 cm RJ12-RJ12 cable</i>