

Zenty
Control Series

ATOMega LED

DEF
LED LIGHTING DESIGN

D.E.F. Srl
Via Milano, 17
20010 Bareggio (MI) Italia
P.Iva - C.F.: IT11424330154
Tel. +39.02.90361654



12-48
Vdc

900
mA

RGBW

DIM

DMX
1.10V

POT

EN 61347-1
EN 61547
EN 55015
EN 61000-3-2
EN 61000-3-3

DESCRIZIONE

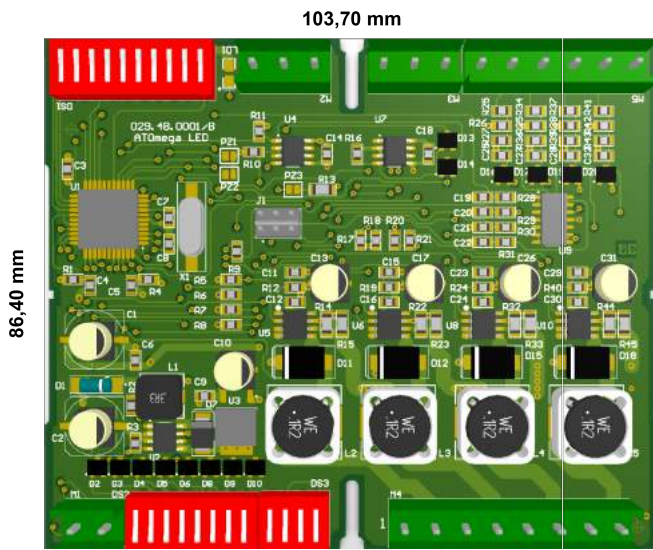
- Driver LED a 4 canali
- Controllo in corrente costante
- LED monocromatici
- LED RGBW
- LED bianco dinamico
- Ingresso DMX passante oppure rigenera il segnale DMX (configurabile da switch)
- Resistenza di terminazione attivabile con piazzola a saldare
- 4 ingressi analogici utilizzabile con segnali 0..10V o potenziometro
- Ingresso analogico 1 può comandare 4 canali (selezionabile tramite switch)
- Bianco dinamico da DMX. Canale 1 DMX pilota le uscite 1 e 2, canale 2 dimming, canale 3 DMX pilota le uscite 3 e 4, canale 4 dimming
- Ingressi analogici 1 e 2 configurabili con switch per bianco dinamico
- Uscita 350, 500, 700, 900 mA selezionabile da switch
- Corrente selezionabile per ogni singolo canale
- Correnti configurabili diverse con modifica firmware (max 900 mA)
- 2 sensori di temperatura su scheda per protezione driver
- Modo test attivabile da switch
- Sequencer con 4 velocità attivabile da switch
- Modo Master, trasmette su linea DMX i comandi in ingresso analogico, il modo test e le sequenze per comandare altre schede DMX
- Connessioni tramite morsetti estraibili a vite sezione massima conduttore 2,5 mm²

DESCRIPTION

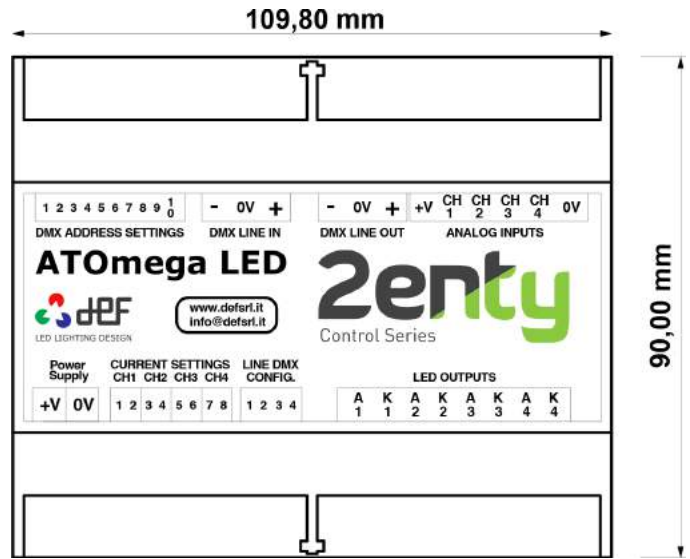
- 4-channel LED driver
- Constant current output
- Monochrome LED
- RGBW LED
- Dynamic LED
- DMX Input divides or regenerates the DMX signal (Configurable by switch)
- Termination resistor selectable by soldered pad
- 4 analog input signals which can be used with 0-10V or potentiometer
- Analog input 1 can drive 4 channels together (selectable by switch)
- DMX Dynamic white, DMX channel 1 drives outputs 1 and 2, channel 2 dimming, channel 3 drives outputs 3 and 4, channel 4 dimming
- Analog inputs 1 and 2 are configurable with switches for dynamic white
- Current output 350, 500, 700, 900 mA selectable by switches
- Selectable current for each channel
- Other configurable currents with firmware modification (max 900 mA)
- 2 temperature sensors for driver protection
- Test mode activated by switches
- 4-speed sequencer activated by switches
- Master mode, transmits on the DMX line analog input commands, the test mode and sequences for controlling other DMX cards
- Connections through screw terminals Maximum cross-section conductor 2.5 mm²



ATOMega LED



solo circuito
pcb only



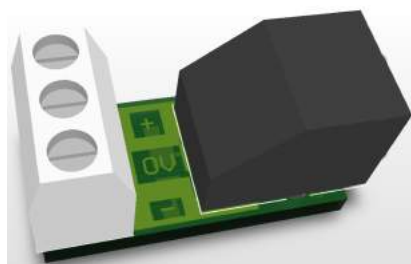
In contenitore
in closed box

DATI TECNICI TECHNICAL DATA

Parametro Parameter	Minimo Min	Tipico Typical	Massimo Max	Unità Unit
Alimentazione Power supply	12		48	Vdc
Corrente in uscita (singolo canale) Output current (single channel)	340 820	350 900	360 920	mA
Efficienza (12 led, 48 Vdc, 100%) Efficiency (12 leds, 48 Vdc, 100%)	90	95	97	%
Regolazione uscita Output regulation	0		100	%
Lunghezza cablaggio led Led wiring length			50	mt
Temperatura di esercizio Working temperature	0		+50	°C
Temperatura di stoccaggio Storage temperature	-40		+60	°C

2enty
Control Series

ATOMega LED



ACCESSORI ACCESSORIES

*Adattatore morsetto RJ12
Fornito con cavetto RJ12-RJ12 da 5 cm
RJ12 to terminal block adapter
Supplied with 5 cm RJ12-RJ12 cable*

CODICI PER ORDINE ORDERING CODE

Codice Code	Descrizione Description
960.82.4200	ATOMega LED 12-48 Vdc 350-900 mA con scatola <i>ATOMega LED 12-48 Vdc 350-900 mA in closed box</i>
960.82.4201	ATOMega LED 12-48 Vdc 350-900 mA solo scheda <i>ATOMega LED 12-48 Vdc 350-900 mA only card</i>
180.56.0001	Adattatore morsetto RJ12 con cavetto RJ12-RJ12 da 5 cm <i>RJ12 to terminal block adapter with 5 cm RJ12-RJ12 cable</i>